

ALLIMAX®

100% ALLICIN Yield Guaranteed

Congratulations - You've just bought the most unique garlic supplement in the world!

HISTORY OF GARLIC

It is thought that Garlic originated in the Kirgiz Desert in Siberia around 7000 years ago. It was imported into Ancient Egypt to feed the slaves who built the pyramids and to keep them fit, healthy and free from infections. Since that time garlic has played an important part in almost every civilisation across the globe. In Ancient Greece, garlic was consumed in large quantities to improve circulation and build strength. In traditional Chinese Medicine garlic was the mainstay for many common ailments. In the last 50 years an enormous amount of research has been published all over the world to confirm the many beneficial properties of garlic and the components that are generated when garlic is cut, crushed, cooked or processed.

WHAT IS ALLICIN?

When fresh garlic is cut or crushed, a sulphur compound, alliin (alli-een) combines with an enzyme, allinase and a chemical reaction starts. The first compound that is formed is alliin. Unfortunately alliin generated from fresh garlic is very unstable and quickly changes into a series of other sulphur containing compounds, known as thiosulphinates. Alliin is the one compound that is always described as the "mother" substance and responsible in total or in part for many of the properties attributable to garlic!

HOW IS ALLIMAX® MADE?

New ALLIMAX® is made in the same way that alliin from fresh garlic is formed but a special flood reaction system using only water is able to produce large quantities of stable alliin. The liquid is then carefully dried, under controlled conditions, to maintain its potency. This sophisticated refinement process has for the first time allowed us to capture garlic's active component and deliver it directly to where your body needs it.

HOW DOES ALLIMAX® DIFFER FROM OTHER GARLIC SUPPLEMENTS

No other garlic supplements contain ANY alliin. They rely on your body being able to generate alliin once you have swallowed the tablet or capsule. Garlic oil supplements are produced by distilling fresh garlic, the oil that is produced is then diluted and placed into a capsule. This destroys most, if not all of the available alliin. A few garlic powder supplements can generate some alliin but this depends on the prevailing stomach conditions and may take several hours to accomplish conversion to alliin. New ALLIMAX® doesn't need to wait to be converted since it actually IS alliin. When ALLIMAX® enters your stomach it dissolves for easy absorption into the blood stream and breaks down to form alliin derivatives. The alliin in ALLIMAX® likes the acid environment of your stomach, unlike other supplements that can be inactivated by acidic conditions.

HOW MUCH ALLIMAX® DO I NEED TO TAKE?

Just one capsule of ALLIMAX® taken each day with a little cold liquid during your main meal will provide enough alliin for your general health and well being. If you feel a cold coming on or are suffering from a known infection then you can take as many as 10 or more in one go or repeatedly to relieve the symptoms. Continue to take an increased dose for as long as you feel a benefit and then return to the maintenance dose of 1 capsule per day. Each capsule contains 180mg of alliin powder and people from around the world routinely take 10 times this dose to help with serious infections like MRSA (see later).

HOW DO DIFFERENT GARLIC SUPPLEMENTS COMPARE?

The table shows how various types of garlic supplement are made whether they can produce alliin in your body or not and what published clinical evidence they have for treating microbial infection (bacterial, fungal, viral or parasitic).

| Type of supplement | Fresh garlic source declared on pack | Process to manufacture supplement | Alliin potential | Published blinded clinical antimicrobial data |
|-------------------------------|--------------------------------------|---|--|---|
| Garlic Oil | No | Steam distillation | No | No |
| Aged Garlic | No | Aged over 2 years | No | No |
| Garlic Macerates | No | Crushed and dried Some | | No |
| Garlic powder | Sometimes | Cloves chopped and dried under pressure and temperature control | Yes (Stomach acid protection needed) | No |
| Alliin powder extract ALLIMAX | No | Specialised patented extraction process produces alliin liquid and powder | Is real alliin actually IN the product | Yes |

Table 1 - Types of garlic supplement found on Healthfood Store shelves

ALLICIN CONTENT IN ALLIMAX® CAPSULES

Each capsule of ALLIMAX® contains alliin powder made up from NON GM maltodextrin, gum acacia and real alliin. In each 180mg capsule you will find up to 54 micrograms of REAL alliin. This tiny amount is very biologically active and can remove some of the most serious infections known to man.

CARDIOVASCULAR PROPERTIES

Successful clinical use of garlic for treating elevated blood pressure and arteriosclerosis has been known since the early part of this century. It has been reported that regular garlic intake causes both a prolonged lowering of hypertension and an improved sense of well-being in patients. As early as 1928, definite blood pressure decreases were achieved as well as increases in productive heart power with garlic therapy.

ANTIBACTERIAL ACTIVITY OF ALLICIN

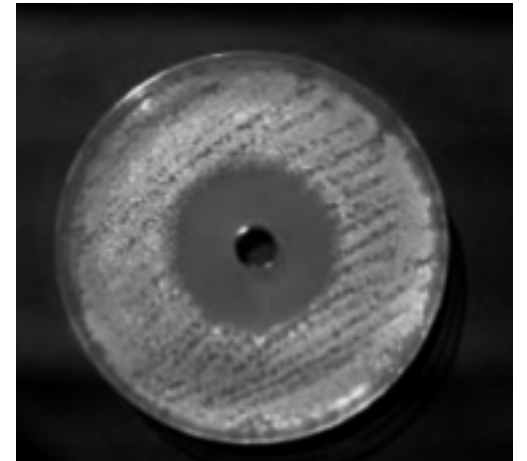
The antibacterial properties of crushed garlic have been known for a long time. Various garlic preparations have been shown to exhibit a wide spectrum of antibacterial activity against Gram-negative and Gram-positive bacteria including species of *Escherichia*, *Salmonella*, *Staphylococcus*, *Streptococcus*, *Klebsiella*, *Proteus*, *Bacillus*, and *Clostridium*. However very few have shown ANY benefit in human studies, until the advent of ALLIMAX®, where published evidence shows significant antibacterial activity. Even acid-fast bacteria such as *Mycobacterium tuberculosis* are sensitive to alliin as is *Helicobacter pylori* the cause of gastric ulcers. ALLIMAX® may also prevent the formation of Staphylococcus enterotoxins. Scientists, Cavalito and Bailey were the first to demonstrate that the antibacterial action of garlic is mainly due to alliin. The sensitivity of various bacterial and clinical isolates to pure preparations of alliin is very significant. As shown in table 2. the antibacterial effect of alliin is of a broad spectrum. In most cases the 50% lethal dose concentrations were only slightly higher than those required for some of the newer pharmaceutical antibiotics. Interestingly, various bacterial strains resistant to antibiotics such as methicillin resistant *Staphylococcus aureus* as well as other multidrug-resistant enterotoxigenic strains of *Escherichia coli*, *Enterococcus*, *Shigella dysenteriae*, strains were all found to be sensitive to alliin.

| Bacterial Strain | Alliin Concentration (LD50 µg/ml) | Comments (Allimax caps per day for a treatment period of 4 weeks) |
|------------------------------------|-----------------------------------|---|
| <i>Escherichia coli</i> | 15 | Sensitive to antibiotics (4) |
| <i>Escherichia coli</i> | 15 | Multidrug resistant MDR (4) |
| <i>Staphylococcus aureus</i> | 12 | Sensitive (3) |
| <i>Staphylococcus aureus</i> | 12 | Methicillin resistant (3) |
| <i>Streptococcus pyogenes</i> | 3 | Sensitive (2) |
| <i>Streptococcus ð hemolyticus</i> | > 100 | Clinical MDR strain (10) |
| <i>Proteus mirabilis</i> | 15 | Sensitive (4) |
| <i>Proteus mirabilis</i> | > 30 | Clinical MDR strain (6) |
| <i>Pseudomonas aeruginosa</i> | 15 | Sensitive to cefprozil (4) |
| <i>Pseudomonas aeruginosa</i> | > 100 | MDR mucoid strain (10) |
| <i>Acinetobacter baumannii</i> | 15 | Clinical isolate (4) |
| <i>Klebsiella pneumoniae</i> | 8 | Clinical isolate (3) |

Table 2 - Bacterial species sensitivity to aqueous garlic extracts containing alliin

Most recently the University of East London have shown that aqueous extracts of alliin when formulated into a simple spray are able to kill vast swathes of the so called "superbug" MRSA (methicillin resistant *Staphylococcus aureus*). This nasty bacterium is forever changing its structure and developing resistance to many pharmaceutical antibiotics. This may have a significant effect on people who suffer from skin diseases such as eczema and acne as this bacterium is 6 to 7 times more likely to colonise these patients.

Methicillin resistant Staphylococcus aureus with alliin spray added (Allimax® Rescue Spray) showing a large zone of inhibition.



CLINICAL TRIALS

A double blind placebo controlled trial using ALLIMAX® has reported that alliin can reduce the occurrence of the common cold and the number of days needed to recover from symptoms.

| TREATMENT One capsule per day with food | COLDS | INFECTED DAYS | RECOVERY PERIOD DAYS |
|---|-------|---------------|----------------------|
| ACTIVE (ALLIMAX®) | 24 | 111 | 1.56 |
| PLACEBO | 65 | 366 | 5.6 |

ALLIMAX® has the potential to assist the immune system in a number of different ways, stimulating immune cells, killing pathogens and detoxifying carcinogens. Although the compound can be obtained directly from fresh garlic bulbs, one would have to regularly eat large amounts of cooked garlic to obtain any beneficial effect and few of us can eat large amounts of raw garlic as this irritates the stomach lining.

CONTRAINDICATIONS

Taking too much garlic may hinder blood clotting and it would be sensible for people already on anticoagulants or those about to undergo surgery to advise their medical team before starting therapy with ANY garlic supplement but contrary to popular belief it is not a contra-indication. Garlic can also cause reactions in people who are allergic.

CHILDREN'S DOSAGE

ALLIMAX® is not recommended for children under 3 years of age because they have not yet fully developed their immune system. For children between the age of 3 and 7 years half the adult dose is suggested (each ALLIMAX® capsule can be easily pulled apart to offer reduced intake). For children over 7 years old the full adult dose is recommended. When increased doses are suggested then anyone over 7 years old can take an increased dose.

SAFETY AND TOXICOLOGY

Government approved tests show that as many as 777 capsules per day could be taken without detrimental effects!

For more information on ALLIMAX please contact: CLM Health Inc.

1071 King St. West, Suite 204
Toronto, ON M6K 3K2
info@clmhealth.com
1-877-263-7330
1-416-263-0004

E-mail info@allimax.ca

or visit our website www.allimax.ca

Ingredients:

Each capsule contains: starch, gum acacia, alliin.

SUITABLE FOR VEGANS OR VEGETARIANS

ALLIMAX® is free from artificial colouring, artificial flavours, salt, gluten and preservatives.

ALLIMAX®

Rendement en **ALLICINE** garanti à 100

Félicitations! Vous venez d'acheter un supplément d'ail unique au monde!

HISTOIRE de l'ail

On croit que l'origine de l'ail remonte à 7000 ans et qu'il provient du désert Kirgiz de la Sibérie. Les Egyptiens de l'Égypte ancienne l'importaient pour nourrir les esclaves qui ont bâti les pyramides afin de les garder en santé et de les prévenir contre les infections. Depuis cette époque, l'ail joue un rôle très important auprès de la majorité des civilisations du monde entier. À l'époque de la Grèce ancienne, on consommait l'ail en grande quantité pour améliorer la circulation sanguine et pour fortifier les muscles. Dans la médecine traditionnelle chinoise, l'ail est un traitement essentiel pour de nombreuses maladies fréquentes. Au cours des 50 dernières années, un nombre impressionnant d'études sur l'ail publiées dans le monde entier ont confirmé de nombreuses propriétés bénéfiques de l'ail et des composants qu'il produit lorsqu'on le coupe, l'écrase, le chauffe ou le transforme.

QU'EST - ce que l'alicine?

Lorsqu'on écrase ou coupe l'ail, l'alline, un acide aminé, se mélange à l'allinase et provoque une réaction chimique. Le premier composé à se former est l'alicine. Malheureusement, l'alicine issue de l'ail frais est très instable et se transforme rapidement en une série d'autres sulfures qui contiennent des composés qu'on appelle thiosulfonates. L'alicine est le composé, qualifié de <substance mère>, responsable en partie ou en totalité d'un grand nombre des propriétés de l'ail!

COMMENT est fabriqué ALLIMAX®?

Le nouveau ALLIMAX® est fabriqué de la même façon que l'alicine à partir d'ail frais, où un processus de réaction par inondation utilisant uniquement de l'eau est employé pour produire de grandes quantités d'alicine stable. Le liquide est ensuite minutieusement séché dans un environnement contrôlé afin d'en préserver sa puissance. Ce processus de traitement avancé nous a permis pour la première fois de capturer l'ingrédient actif de l'ail et de l'acheminer directement là où votre corps en a besoin.

DE quelle façon ALLIMAX® est-il différent des autres suppléments?

Aucun autre supplément d'ail contient de l'alicine. Pour que les autres suppléments d'ail soient efficaces, votre corps doit être en mesure de générer de l'alicine. Les suppléments d'huile d'ail sont produits par la distillation de l'ail frais. L'huile ainsi obtenue est ensuite diluée et mise dans une capsule, ce qui détruit presque toute si ce n'est pas entièrement l'alicine. Quelques suppléments d'ail en poudre peuvent générer de l'alicine (selon la condition de l'estomac) et peuvent prendre plusieurs heures pour se transformer en alicine. Le nouveau ALLIMAX® n'a pas besoin d'attendre d'être converti puisque c'est DÉJÀ de l'alicine. Lorsque le nouveau ALLIMAX® atteint votre estomac, il se dissout afin de faciliter l'absorption et se décompose pour former des dérivés de l'alicine. Contrairement à d'autres suppléments dont les effets bénéfiques peuvent être compromis par des conditions d'acidités gastriques, l'alicine renfermée dans ALLIMAX® compose bien avec l'environnement acide de votre estomac.

Une seule capsule d'Allimax par jour au repas principal avec une petite quantité de liquide froid apportera une quantité suffisante d'alicine pour voter saut générale et votre bien-être. Chaque capsule contient 180 mg de poudre d'alicine.

COMBIEN de capsules d'ALLIMAX® ais-je besoin de prendre?

Seulement une capsule d'ALLIMAX®MC par jour prise avec un liquide froid pendant votre repas principal vous fournira suffisamment d'alicine pour votre santé et votre bien-être en général. Si vous manifestez les premiers symptômes d'un rhume ou si vous souffrez d'une infection connue, vous pouvez alors prendre jusqu'à 10 capsules ou plus en une seule fois ou à répétition afin d'en atténuer les symptômes. Continuez de prendre une dose accrue tant que vous en sentirez les bienfaits puis retournez à une dose de maintien de une capsule par jour. Chaque capsule contient 180 mg de poudre d'alicine; des gens dans le monde entier prennent régulièrement 10 fois cette dose afin d'aider à traiter de graves infections telles que la bactérie *Staphylococcus aureus* résistant à la méthicilline (SARM) (voir tableau ci-dessous).

DE quelle façon se comparent les différents suppléments d'ail?

Le tableau démontre de quelle façon les différents types de suppléments d'ail sont faits, s'ils peuvent produire de l'alicine dans l'organisme ou non, et quelles sont les preuves en clinique publiées relativement au traitement d'infections microbiennes (bactérienne, fongique, virale ou parasitaire).

| Type de supplément | Source d'ail frais déclarée sur l'emballage | Méthode de fabrication du supplément | Potentiel d'alicine | Données antimicrobiennes publiées provenant d'études cliniques en double aveugle. |
|--------------------------------------|---|--|---|---|
| Huile d'ail | Non | Distillation par vapeur | Non | Non |
| Ail vieilli | Non | Vielli de plus de deux ans. | Non | Non |
| Ail macéré | Non | Écrasé et séché quelque peu. | | Non |
| Poudre d'ail | Parfois | Gousses hachées et séchées dans un milieu à pression et température contrôlées. | Oui (Protection nécessaire contre la production d'acides gastriques). | Non |
| Extrait de poudre d'alicine ALLIMAX® | Non | Méthode d'extraction spécialisée brevetée produisant de l'alicine liquide convertie en poudre. | Alicine. | Oui |

Tableau 1 - Types de suppléments d'ail trouvés en tablette dans les magasins d'alimentation santé.

TENEUR en alicine dans les capsules ALLIMAX®

Chaque capsule d'ALLIMAX contient une poudre d'alicine faite de maltodextrine non génétiquement modifiée, de gomme d'acacia et de véritable alicine. Dans chaque capsule de 180 mg, on trouve jusqu'à 54 microgrammes de VÉRITABLE alicine. Cette infime quantité est très biologiquement active et peut éliminer certaines des infections les plus graves connues de l'homme.

VERTUS cardiovasculaires

Les résultats positifs de l'utilisation d'ail en clinique pour le traitement de l'hypertension et de l'artériosclérose sont connus depuis le début du XXe siècle. On a rapporté qu'un apport régulier en ail entraîne à la fois une réduction prolongée de l'hypertension de même qu'un sens amélioré de bien-être chez les patients. Des études faites aussi tôt que 1928 ont révélé une baisse définitive de la pression artérielle de même qu'une augmentation de la résistance du cœur suite à une thérapie avec ail. ALLIMAX® pourrait aider à maintenir des niveaux normaux de cholestérol et de pression artérielle.

ACTIVITÉ antibactérienne de l'alicine

Les propriétés antibactériennes de l'ail écrasé sont connues depuis belle lurette. On a démontré que diverses préparations d'ail affichaient un spectre large d'activité antibactérienne contre les bactéries Gram-positives et Gram-négatives dont les espèces *Escherichia*, *Salmonella*, *Staphylococcus*, *Streptococcus*, *Klebsiella*, *Proteus*, *Bacillus*, et *Clostridium*. Cependant, très peu d'entre elles ont démontré des bienfaits dans des études faites sur des sujets humains, aussi peu nombreux qu'ils aient été, avant l'avènement de ALLIMAX® où des analyses éprouvées publiées démontrent une activité antibactérienne considérable. Même les bactéries acido-alcoolo-résistantes telles que la bactérie *Mycobacterium tuberculosis* sont sensibles à l'alicine; il en est de même pour la bactérie *Helicobacter pylori* qui provoque les ulcères gastriques. Il semblerait aussi que ALLIMAX® pourrait prévenir la formation d'entérotoxines de *Staphylococcus*. Les scientifiques Cavalito et Bailey étaient les premiers à démontrer que l'action antibactérienne de l'ail était principalement due à l'alicine. La sensibilité de divers isolats cliniques et bactériens allant jusqu'aux préparations pures d'alicine est très importante.

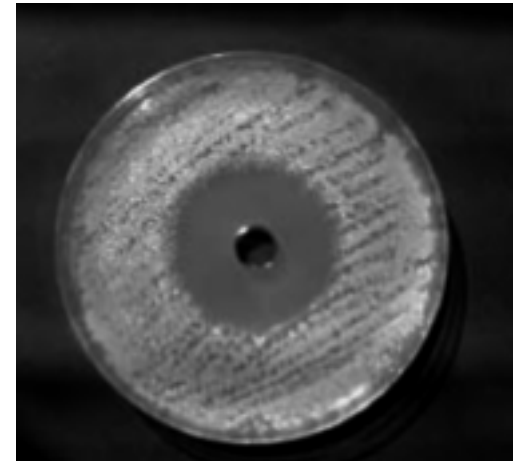
Tel que démontré dans le Tableau 2, l'effet antibactérien de l'alicine possède un large spectre. Dans la plupart des cas, les concentrations de dose létale à 50% n'étaient que légèrement plus élevées que celles requises pour certains des antibiotiques pharmaceutiques plus récents. Il était intéressant de constater que différentes souches bactériennes résistantes aux antibiotiques, telles que la bactérie *Staphylococcus aureus* résistant à la méthicilline de même que d'autres souches entérotoxigènes *Escherichia coli*, *Enterococcus*, *Shigella dysenteriae*, résistantes à de multiples médicaments, étaient toutes sensibles à l'alicine.

| Souche bactérienne | Concentration d'alicine | Commentaires [Nombre de capsules d'Allimax® par jour pendant une période de traitement de 4 semaines.] |
|------------------------------------|-------------------------|--|
| <i>Escherichia coli</i> | 15 | Sensible aux antibiotiques. [4] |
| <i>Escherichia coli</i> | 15 | Multirésistante aux antibiotiques [4] |
| <i>Staphylococcus aureus</i> | 12 | Sensible [3] |
| <i>Staphylococcus aureus</i> | 12 | Résistante à la méthicilline [3] |
| <i>Streptococcus pyogenes</i> | 3 | Sensible [2] |
| <i>Streptococcus à hemolyticus</i> | > 100 | Souche multirésistante aux antibiotiques en clinique [10] |
| <i>Proteus mirabilis</i> | 15 | Sensible [4] |
| <i>Proteus mirabilis</i> | >30 | Souche multirésistante aux antibiotiques en clinique [6] |
| <i>Pseudomonas aeruginosa</i> | 15 | Sensible au cefprozil [4] |
| <i>Pseudomonas aeruginosa</i> | > 100 | Souche (mucoïde) multirésistante aux antibiotiques [10] |
| <i>Acinetobacter baumannii</i> | 15 | Isolat clinique [4] |
| <i>Klebsiella pneumoniae</i> | 8 | Isolat clinique [3] |

Tableau 2 - Sensibilité des espèces bactériennes à des extraits d'ail aqueux contenant de l'alicine.

La University of East London a récemment démontré que les extraits aqueux d'alicine, lorsqu'ils sont formulés en un simple vaporisant, ont la capacité de tuer de grandes quantités de la super bactérie SARM (*Staphylococcus aureus* résistant à la méthicilline). Cette bactérie désagréable change constamment de structure et développe une résistance à de nombreux antibiotiques pharmaceutiques. Ceci peut avoir un effet considérable sur les gens qui souffrent de maladies cutanées telles que eczéma et acné parce que ces gens sont 6 à 7 fois plus à risque d'être affectés par cette bactérie.

Bactérie *Staphylococcus aureus* résistant à la méthicilline, avec jet d'alicine ajouté (Atomiseur Secours Allimax®) démontrant une large zone d'inhibition.



ESSAIS cliniques

Un essai comparatif avec placebo à double insu utilisant ALLIMAX® a conclu que l'alicine peut réduire la fréquence des rhumes ainsi que le nombre de jours nécessaires pour récupérer de ces symptômes.

| TRAITEMENT | RHUMES | NOMBRE DE JOURS AVEC INFECTION | NOMBRE DE JOURS DE RÉCUPÉRATION |
|-----------------------------------|--------|--------------------------------|---------------------------------|
| Une capsule par jour avec aliment | | | |
| ACTIF (ALLIMAX®) | 24 | 111 | 1,56 |
| PLACEBO | 65 | 366 | 5,6 |

ALLIMAX® a le potentiel d'aider le système immunitaire de nombreuses façons, en stimulant les cellules immunes, en détruisant les pathogènes et en détoxiquant les carcinogènes. Bien que la composante peut être obtenue directement de gousses d'ail fraîches, il faudrait consommer régulièrement de grandes quantités d'ail cuit afin d'en récolter les bienfaits; aussi, peu d'entre nous peuvent consommer de grandes quantités d'ail cru car ceci cause une irritation à la paroi de l'estomac.

CONTRE-INDICATIONS

Consommer une trop grande quantité d'ail semblerait empêcher la formation de caillots sanguins et il est alors recommandé aux personnes qui prennent des anticoagulants ou à celles qui doivent subir une chirurgie d'avertir leur équipe de professionnels de la santé avant d'entreprendre toute thérapie avec supplément d'ail; cependant, contrairement à la croyance populaire, ceci n'est pas considéré comme une contre-indication. L'ail peut également causer des réactions chez les gens qui sont allergiques à l'ail.

POSOLOGIE pour enfants

ALLIMAX® n'est pas recommandé aux enfants de moins de 3 ans car leur système immunitaire n'est pas encore entièrement développé. Pour les enfants âgés de 3 à 7 ans, la moitié de la dose adulte est recommandée (une capsule de ALLIMAX® peut facilement être ouverte afin de diviser la dose). Pour les enfants âgés de plus de 7 ans, la dose adulte complète est recommandée. Toute personne âgée de plus de 7 ans peut prendre une plus grande dose au besoin.

INNOCUITÉ et toxicologie

Des essais approuvés par le gouvernement démontrent qu'on peut consommer jusqu'à 777 capsules par jour sans aucun effet indésirable!

Plus d'information?

Pour plus d'information sur ALLIMAX®, veuillez communiquer avec:

CLM Health Inc.
1071 King St. West, Suite 204
Toronto, ON M6K 3K2
info@clmhealth.com
1-877-263-7330
1-416-263-0004

Veuillez nous écrire en ligne à: info@allimax.ca ou visitez notre site internet: www.allimax.ca

Ingrédients:

Chaque capsule contient: amidon, gomme arabique, alicine.

CONVIENT AUX VÉGÉTALIENS ET AUX VÉGÉTARIENS

ALLIMAX® ne contient pas de colorants artificiels, d'arômes artificiels, de sel, de gluten ni d'agents de conservation.